

BMW Motorcycle Club
Israel



קווים מנחים להצבת מרשלים

מועדון אופנועי BMW ישראל



הקדמה

- ריכזנו עבורכם מספר כללים וקווים מנחים להצבה והתנהגות נכונה של מרשלים
- הכרה וציות לכללים יכולים להוות את ההבדל בין טיול מוצלח למוצלח פחות
- **אנא!!!** למען בטיחותכם והנאתכם בטיולי המועדון, קראו את המצגת בעיון והפנימו את הנאמר בה

סעו בדרכים טובות



הנחיות כלליות

- **הרוכב השלישי בשיירה הוא המרשל של הפניה הבאה (מוביל ראשון, שני מציב מרשלים)**
- **מי שלא יודע לתפקד כמרשל או שאינו מעוניין לתפקד כמרשל או שאינו יודע לזהות את המאסף, ימנע מלרכוב שלישי בשיירה**
- **מרשל יעמיד את אופנועו במקום בו ניתן לבאים אחריו לראות אותו.**
- **המרשל יפנה את אופנועו לכיוון הנסיעה. בהמשך המסמך נמליץ על מיקומים מדויקים יותר בהתאם לסוגי צמתים שונים שחשבנו עליהם אך בפועל, בהתאם לתנאי השטח, ייתכנו מיקומים מתאימים יותר**



הנחיות כלליות

- **מרשל לא יעזוב את מיקומו עד להגעתו של המאסף.** היה ולא הגיע המאסף אחרי זמן שנראה למרשל סביר, ייצור קשר טלפוני עם המוביל לבירור.
- **אין לעזוב עמדה ללא הגעת המאסף או תיאום עם המוביל**
- **מרשל יהיה מוכן לנסיעה ולא יגרום לעיכוב.** יש להימנע ממצב בו המאסף מחכה למרשל
- **במידה ומזהים שלא נשאר מרשל בפניה (פשלות תמיד עלולות לקרות) והרוכב יודע בוודאות לאן צריך לפנות, עליו "להגדיל ראש" ולרדת מרשל עצמאית גם אם אינו הרוכב שרכב שלישי בשיירה**



הנחיות כלליות

- במידה והגיעו רוכבים לפנייה שמסיבה כלשהיא לא הושאר בה מרשל והם אינם יודעים לאן לפנות עליהם להישאר בצומת ולהמתין למאסף. המאסף ייצור קשר עם המוביל לקבלות הנחיות להמשך.



מיקום הורדת מרשלים

- מיקום הורדת מרשלים נקבע על ידי המציב מרשלים לשיקול דעתו
- בד"כ מורידים מרשלים בכל פנייה או סטייה מנתיב הנסיעה הנוכחי
- לעתים במצבים מסוימים, ייתכן שהמציב יחליט להוריד מרשל במיקום שונה מאלה המוזכרים מעלה.



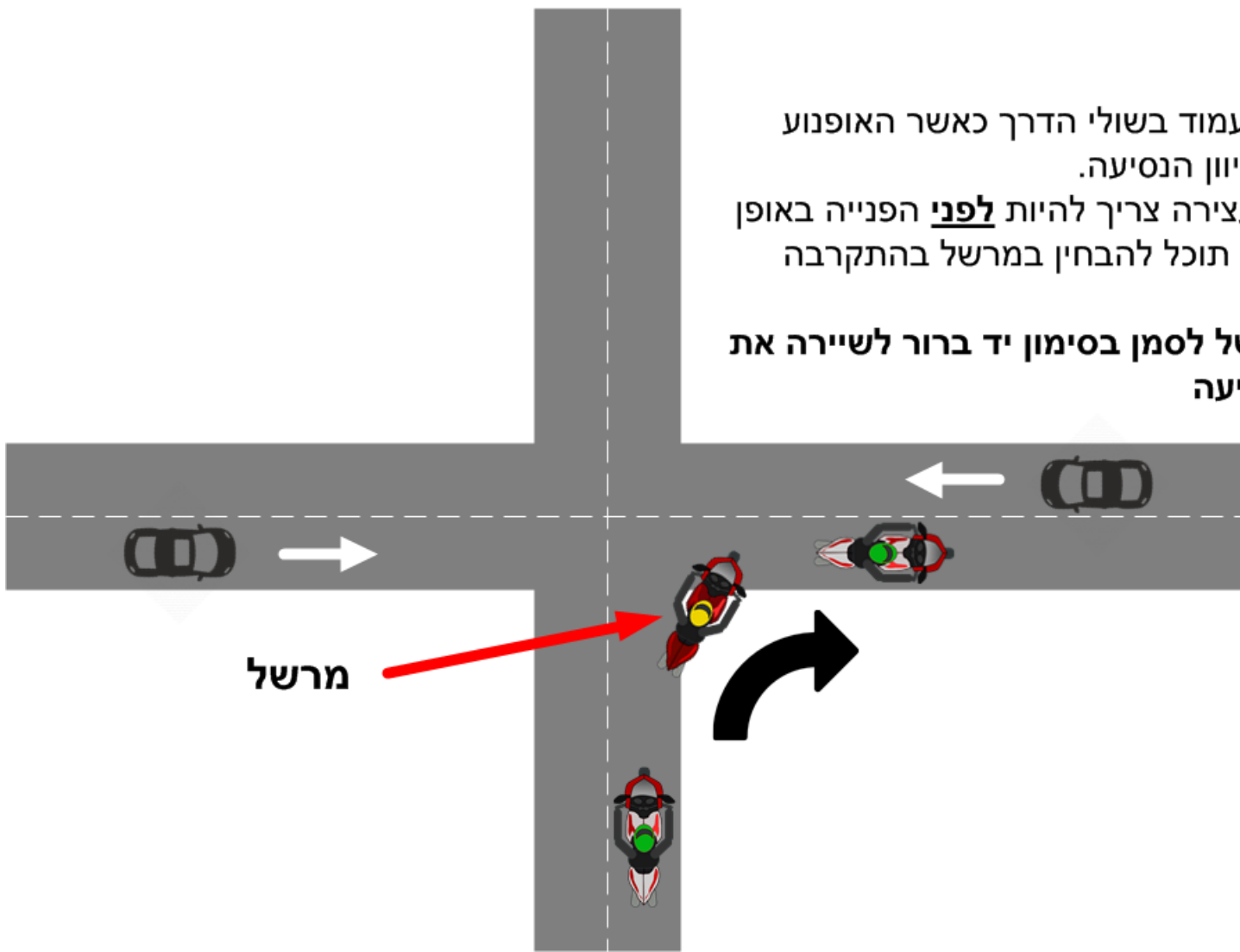
בטיחות וחוקיות

- בטיחות המרשל היא באחריותו בלבד. לכן יש לבחור את מיקום העצירה המדויק בקפידה
- חוקיות מיקום העצירה – יצוין שלעתים, במצבים נדירים (כמו למשל בירידה ממחלף) מציב מרשלים נאלץ להציב מרשל במיקום שאינו חוקי לעצירה. יודגש כי במקרה כזה, האחריות היא על המרשל ועליו בלבד.
- מי שאינו מוכן לקחת אחריות, נא שלא ירכב אחרי המציב



פנייה ימינה בצומת

המרשל יעמוד בשולי הדרך כאשר האופנוע מצביע לכיוון הנסיעה. מיקום העצירה צריך להיות **לפני** הפנייה באופן שהשיירה תוכל להבחין במרשל בהתקרבה לצומת. על המרשל לסמן בסימון יד ברור לשיירה את כיוון הנסיעה

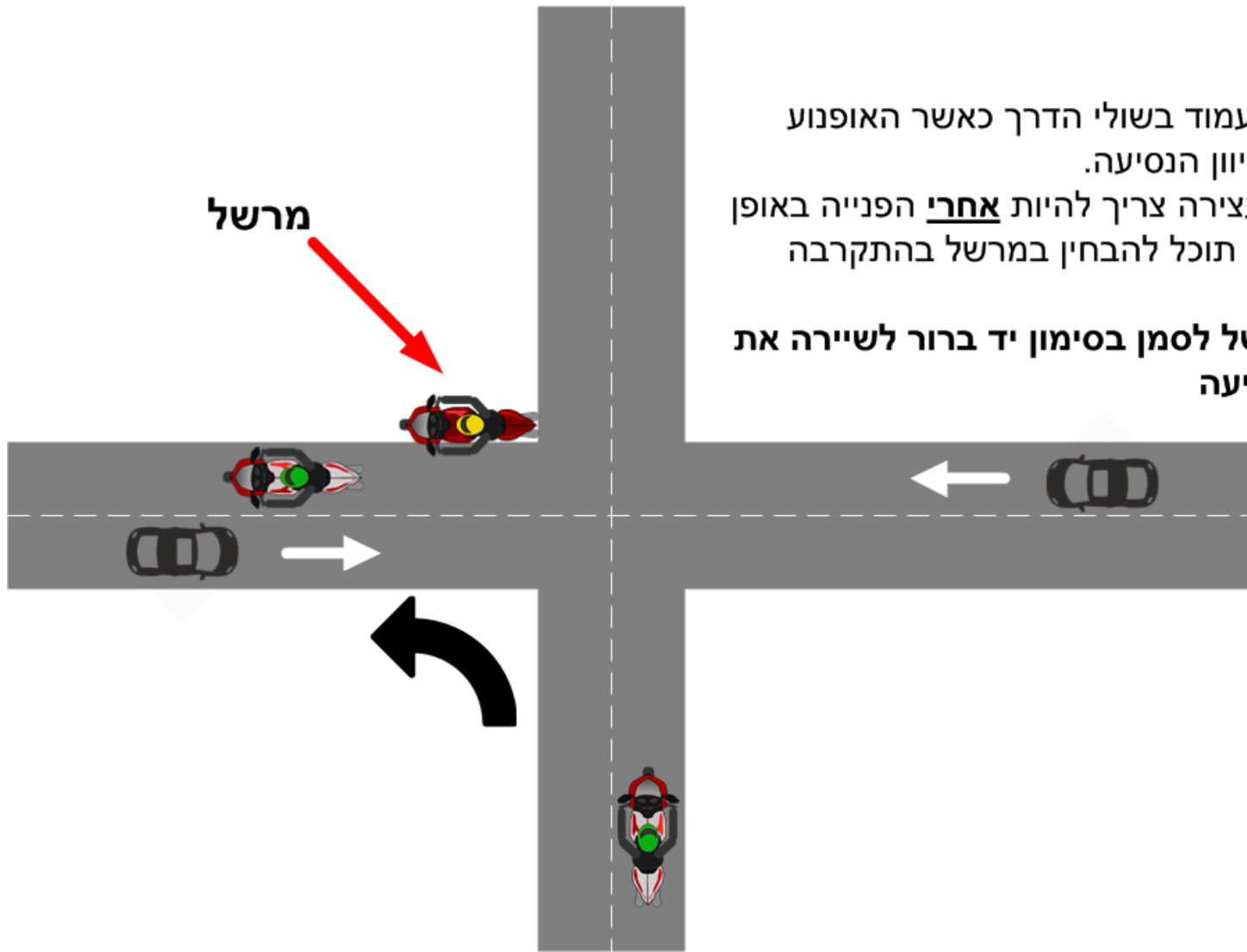


מרשל



פנייה שמאלה בצומת

המרשל יעמוד בשולי הדרך כאשר האופנוע מצביע לכיוון הנסיעה. מיקום העצירה צריך להיות **אחרי** הפנייה באופן שהשיירה תוכל להבחין במרשל בהתקרבה לצומת. על המרשל לסמן בסימון יד ברור לשיירה את כיוון הנסיעה



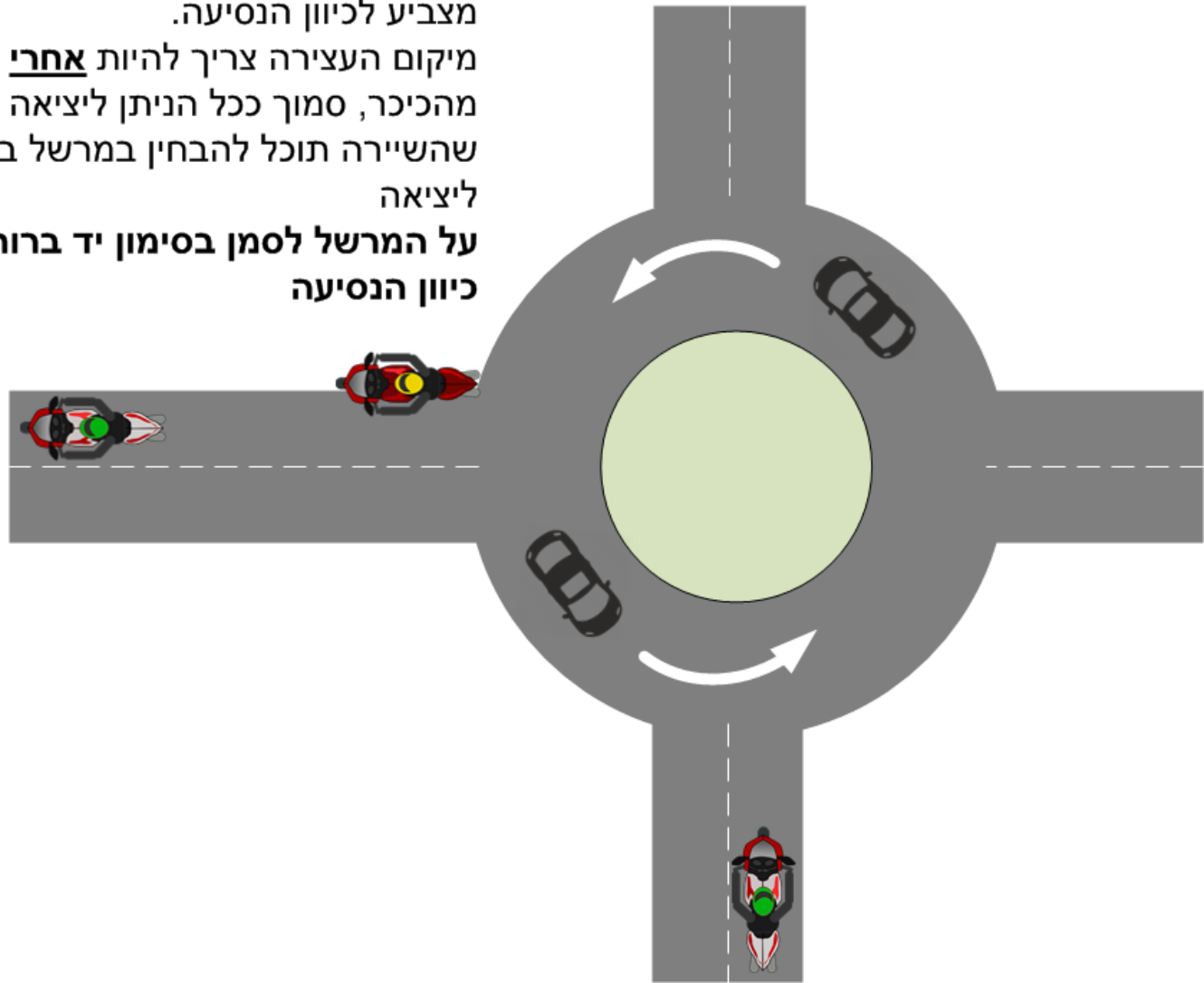


פנייה בככר

המרשל יעמוד בשולי הדרך כאשר האופנוע מצביע לכיוון הנסיעה.

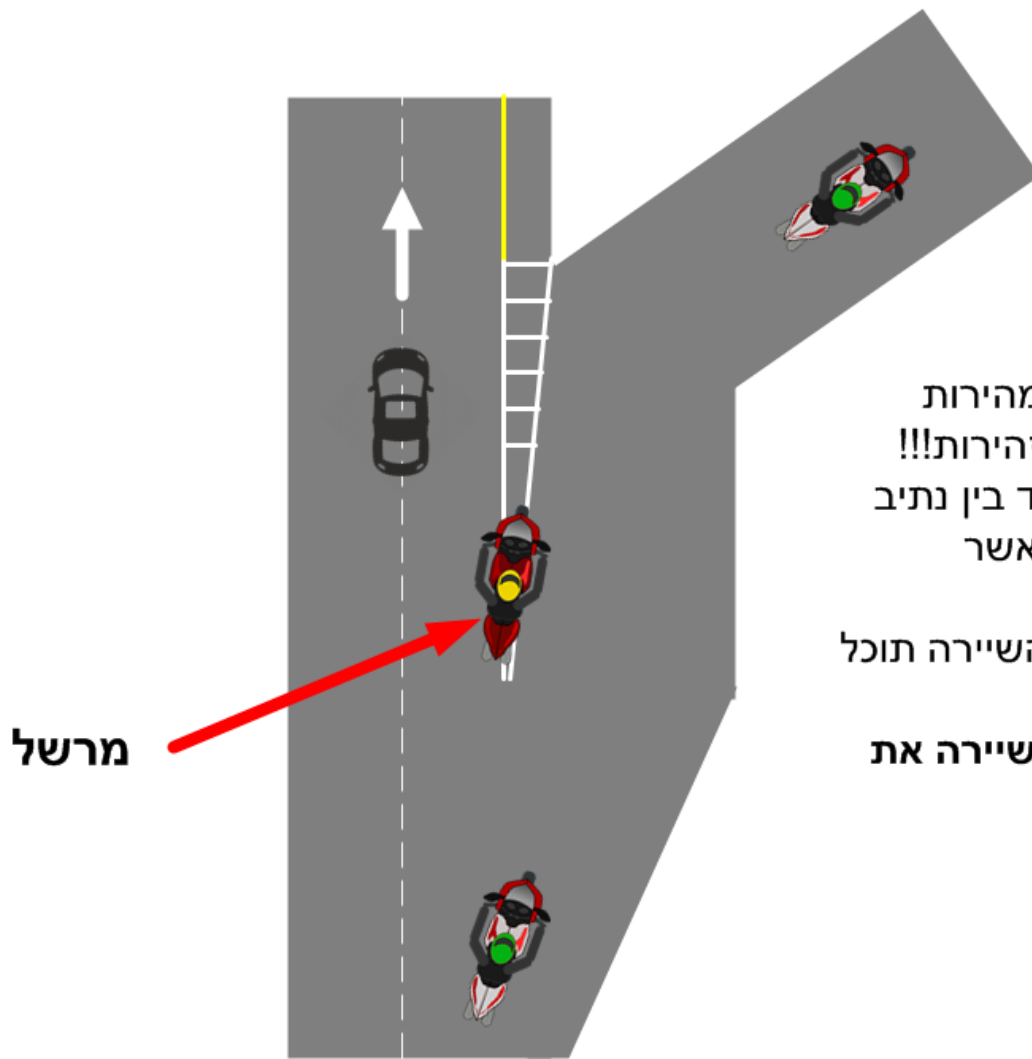
מיקום העצירה צריך להיות **אחרי** היציאה מהכיכר, סמוך ככל הניתן ליציאה באופן שהשיירה תוכל להבחין במרשל בהתקרבה ליציאה

על המרשל לסמן בסימון יד ברור לשיירה את כיוון הנסיעה





ירידה ממחלף



ירידה ממחלף היא מצב מסוכן עקב מהירות חליפת רכבים. לכן יש לנקוט משנה זהירות!!! המרשל בתחילת אי התנועה שמפריד בין נתיב הירידה לבין הנתיב שממשיך ישיר כאשר האופנוע מצביע לכיוון הנסיעה. מיקום העצירה צריך להיות באופן שהשיירה תוכל להבחין במרשל בהתקרבה ליציאה על המרשל לסמן בסימון יד ברור לשיירה את כיוון הנסיעה